

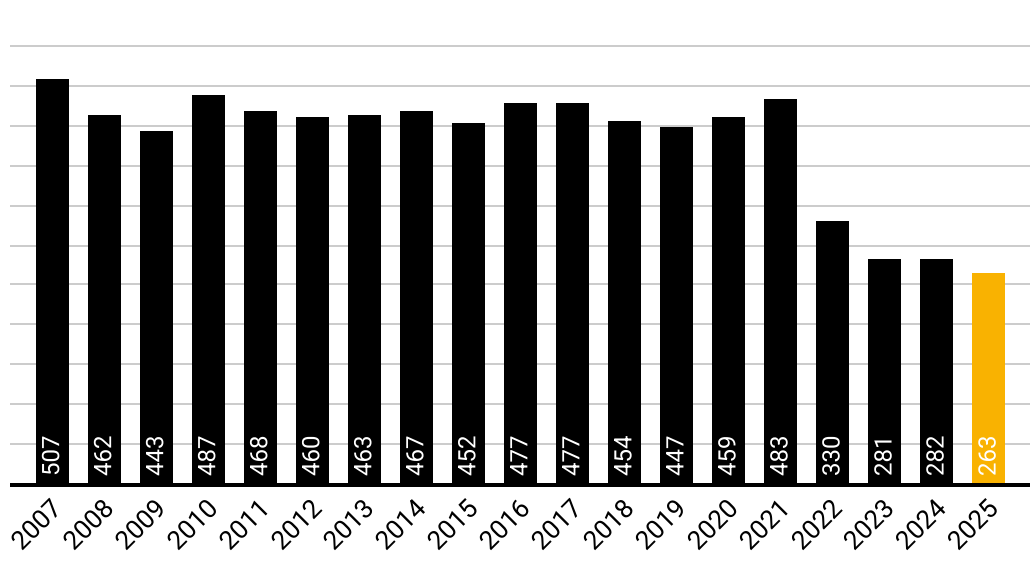


EPLF® - EUROPEAN PRODUCERS OF LAMINATE FLOORING ASSOCIATION E.V.

# Total des ventes en 2025

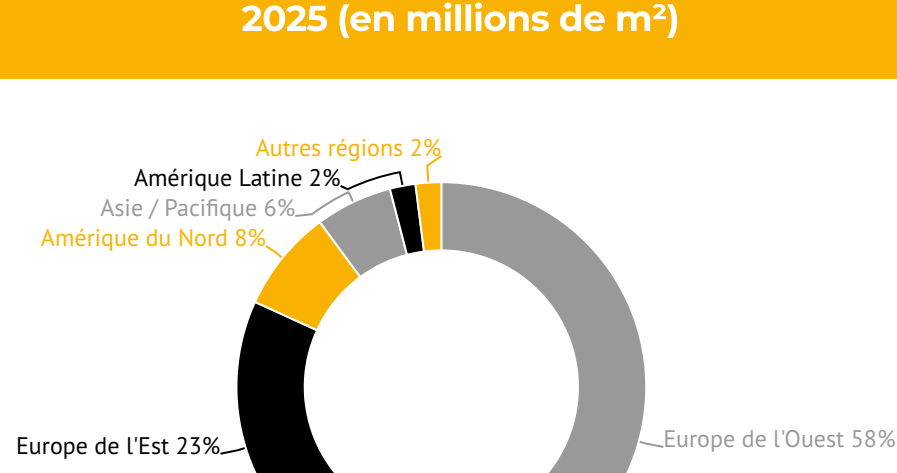
L'EPLF® publie les statistiques annuelles sur le total des ventes de ses membres pour l'année précédente. Les données fournies par les membres ordinaires (fabricants) sont collectées sur base trimestrielle et additionnées à la fin de l'année. Ces chiffres se rapportent uniquement à la production européenne. La fédération publie uniquement les informations ci-dessous, toutes les autres données étant confidentielles et réservées aux membres.

## Ventes des membres de l'EPLF entre 2007 et 2025 (en millions de m²)

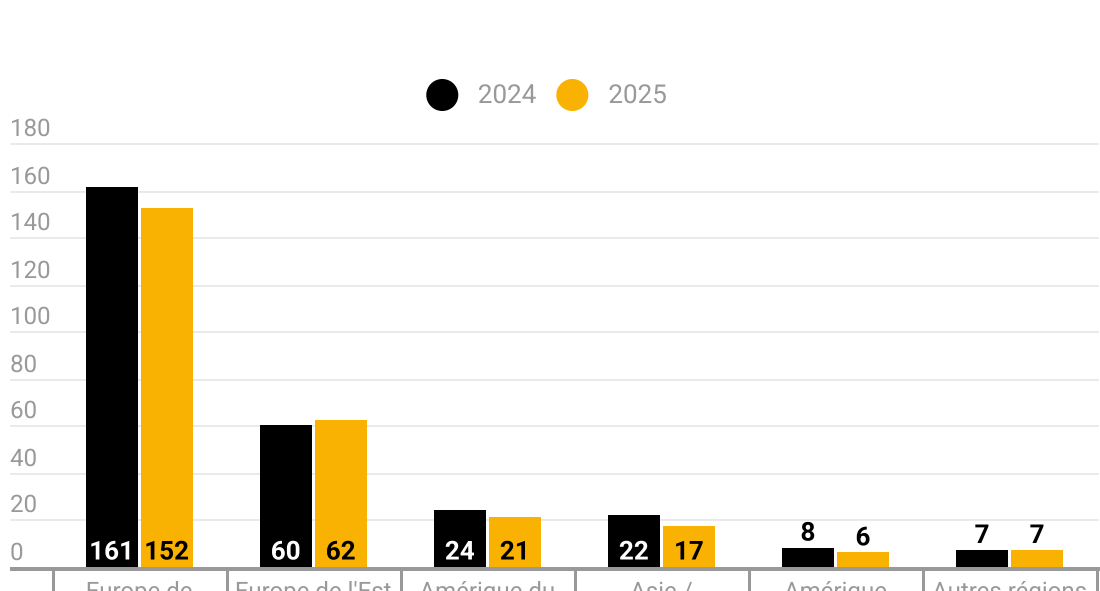


Au total, les ventes de l'EPLF en 2025 se montent à **263 375 503 m² (-6,5 % par rapport à 2024)**. Cette baisse reflète le ralentissement continu dans le secteur de la construction et dans les dépenses des consommateurs, même si les revêtements de sol stratifiés restent un choix compétitif et résilient en raison de leur durabilité, de leur prix abordable et de leur excellent rapport qualité-prix.

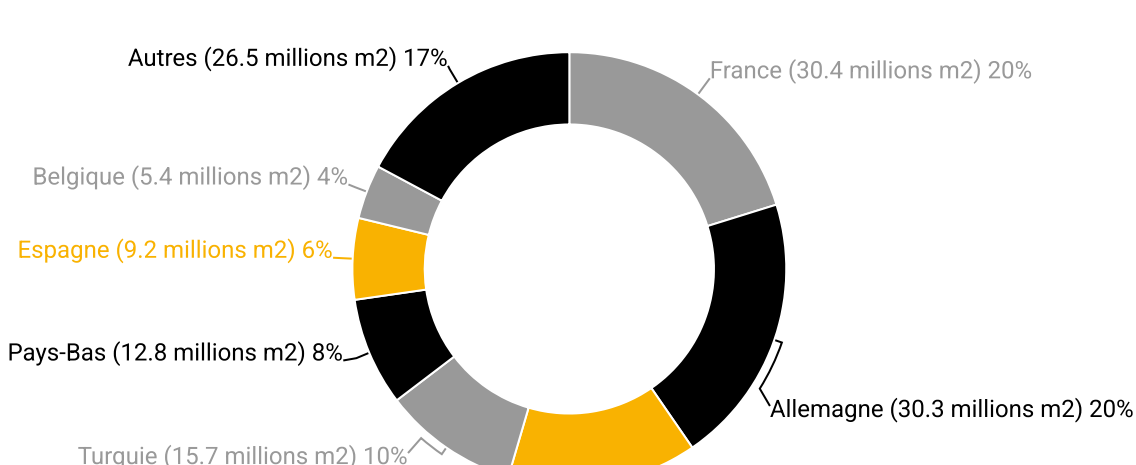
## Ventes des membres de l'EPLF dans le monde en 2025 (en millions de m²)



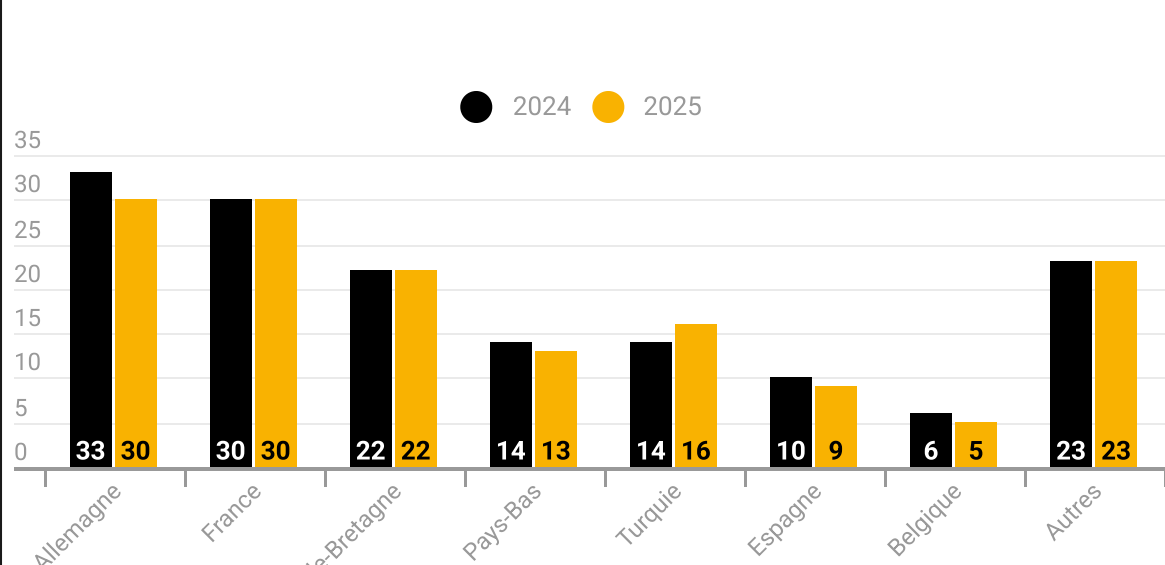
- Ventes en Europe de l'Ouest en 2025 : 151 806 094 m² (-5,6 % par rapport à 2024)
- Ventes en Europe de l'Est en 2025 : 61 561 599 m² (+2,6 % par rapport à 2024)
- Ventes en Amérique du Nord en 2025 : 20 604 220 m² (-12,4 % par rapport à 2024)
- Ventes en Asie en 2025 : 14 845 483 m² (-24,53 % par rapport à 2024)
- Ventes en Amérique latine en 2025 : 6 376 655 m² (-20,6 % par rapport à 2024)
- Ventes en Afrique en 2025 : 2 597 011 m² (-31,5 % par rapport à 2024)
- Ventes en Australie/Océanie en 2025 : 1 664 649 m² (-17 % par rapport à 2024)



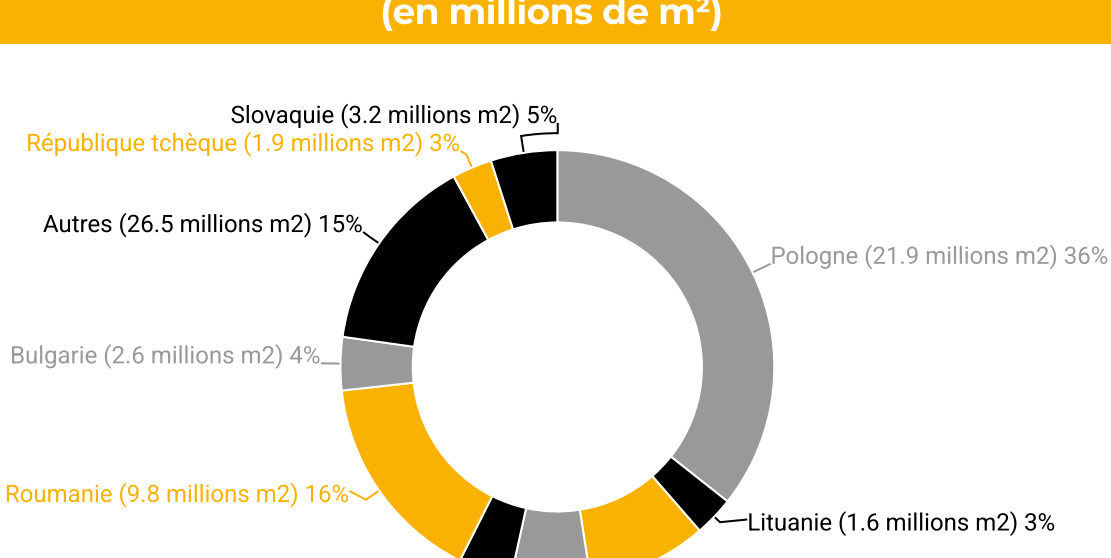
## Ventes des membres de l'EPLF en Europe de l'Ouest en 2025 (en millions de m²)



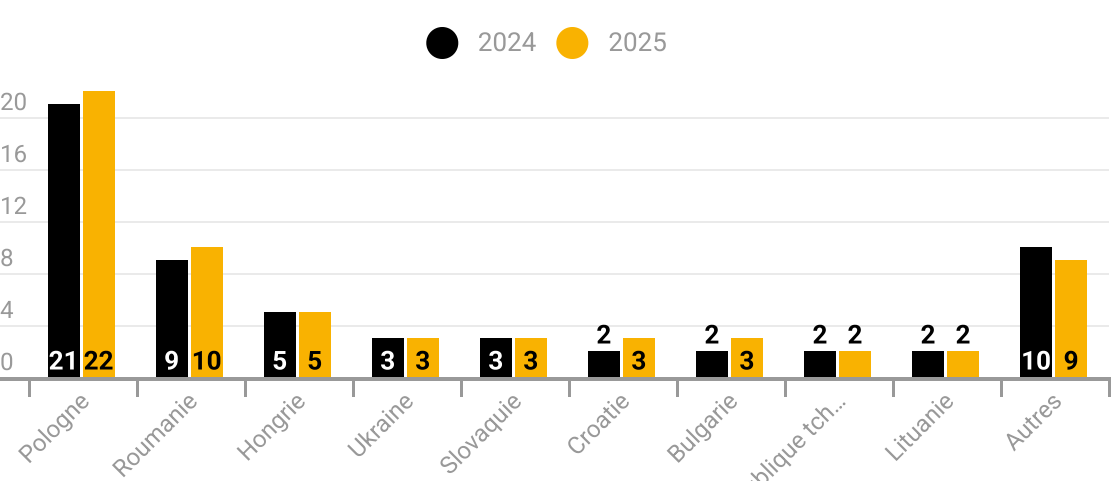
Total des ventes 151 806 094 m² (-5,62 % par rapport à 2024)



## Ventes des membres de l'EPLF en Europe de l'Est en 2025 (en millions de m²)



Total des ventes : 61 561 599 m² (+2,56 % par rapport à 2024)



## Ventes des membres de l'EPLF en 2025 (en millions de m²)



- |  |  |
|--|--|
| <ul style="list-style-type: none"> <li>• Amérique du Nord (20,6 millions de m²) : -12,4 % vs 2024 ▼</li> <li>• États-Unis (16,4 millions de m²) : -8,6 % ▼</li> <li>• Canada (4,2 millions de m²) : -24,5 % ▼</li> </ul> | <ul style="list-style-type: none"> <li>• Asie (14,8 millions de m²) : -24,5 % vs 2024 ▼</li> <li>• Kazakhstan (2,6 millions de m²) : -36,9 % ▼</li> <li>• Taïwan (2,3 millions de m²) : -26,1 % ▼</li> <li>• Kirghizistan (1,4 million de m²) : +10,6 % ▲</li> </ul> |
| <ul style="list-style-type: none"> <li>• Amérique latine (6,4 millions de m²) : -20,6 % vs 2024 ▼</li> <li>• Chili (3,4 millions de m²) : -11,6 % ▼</li> <li>• Mexique (1,2 million de m²) : -41,4 % ▼</li> </ul>        | <ul style="list-style-type: none"> <li>• Afrique (2,6 millions de m²) : -31,6 % vs 2024 ▼</li> <li>• Égypte (0,9 million de m²) : -31,3 % ▼</li> <li>• Maroc (0,9 million de m²) : -2,7 % ▼</li> </ul>   |
| <ul style="list-style-type: none"> <li>• Océanie (1,7 million de m²) : -17 % vs 2024 ▼</li> <li>• Australie (1,2 m million de m²) : -20,8 % ▼</li> </ul>   |  |